

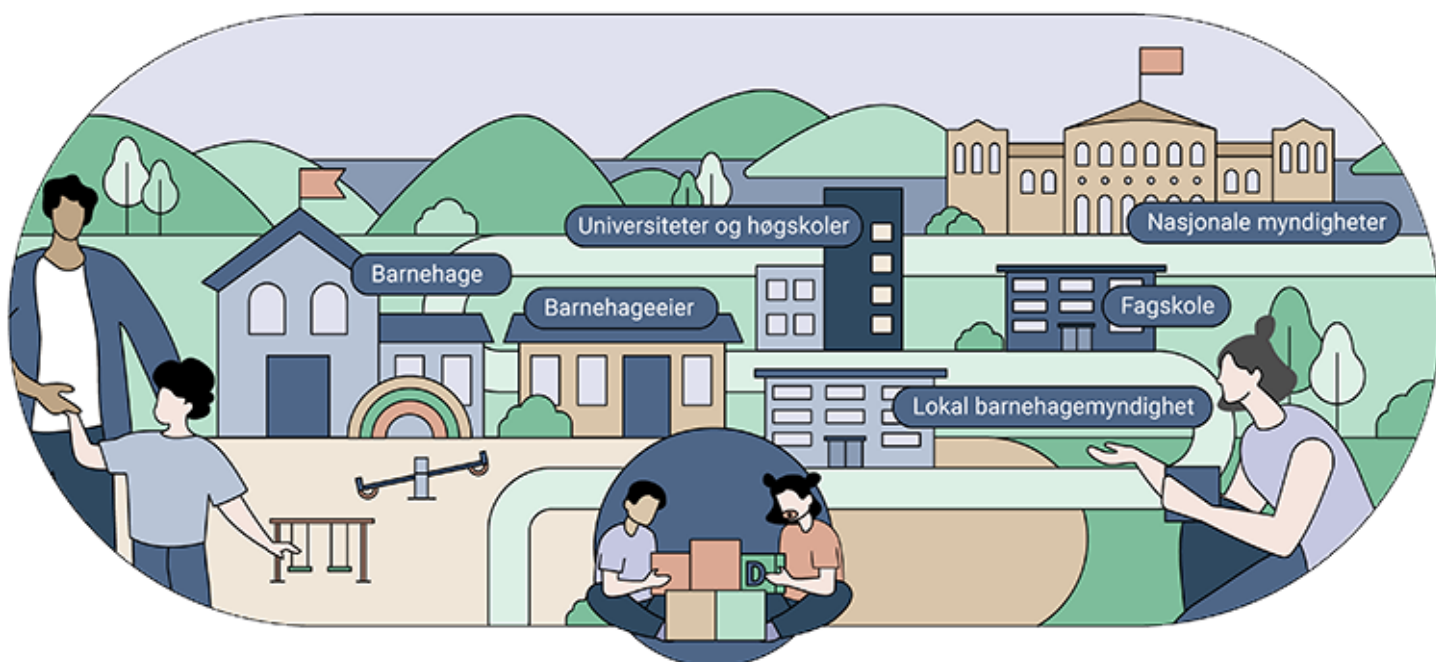
# Ulike roller i kvalitetssystemet for barnehage

Barnehagesektoren består av ulike aktører som alle jobber sammen for å utvikle og støtte opp under kvalitet i barnehagen. En oversikt over de ulike ansvarsområder skal gi alle aktører i sektoren et godt grunnlag for å kunne vurdere og utvikle kvaliteten.

---

**ARTIKKEL** | SIST ENDRET: 30.11.2022

---



## Barnehage

Barnehagen består av ulike ansattgrupper: barnehagelederen, barnehagelærere,

fagarbeidere og assistenter. Det er alle ansatte i barnehagen som utøver det pedagogiske arbeidet og legger til rette for barns trivsel og utvikling, i samarbeid med foresatte.

**Barnehagelederen** har en avgjørende rolle i kvalitetsarbeidet. Det er loven med forskrifter som definerer kvalitet i barnehagen. Rammeplan for barnehagen er en forskrift til barnehageloven, og beskriver barnehagens verdigrunnlag, innhold og oppgaver. I kvalitetsarbeidet er det viktig at leder er tydelig og støttende. Som leder er ditt engasjement, din inkludering og motivasjon av personalet avgjørende. Det handler om å finne kombinasjonen mellom hver enkelt sin læring, og sette disse sammen til en felles læringsprosess. Din rolle som leder er å holde fokus, etterspørre fremdrift og løpende følge opp prosessen for at kvalitetsarbeidet skal lykkes.

[Les mer om Leiing i barnehagen](#)

**Barnehagelæreren** bidrar med faglig kunnskap, refleksjoner og engasjement som er viktig for at barnehagen skal lykkes i utviklingsarbeidet. Barnehagelærere kan bli satt til å lede utviklingsarbeid, eller ta initiativ til dette selv. Barnehagelæreren kan ha en viktig rolle i å engasjere og inkludere slik at alle bidrar.

**PPT:** Den pedagogisk-psykologiske tjenesten skal bistå barnehagen i arbeidet med kompetanse- og organisasjonsutvikling for å tilrettelegge barnehagetilbudet for barn med særlige behov.

[Les mer om rollen til PPT](#)

**Barnehagemedarbeideren** er tett på barna, og barnehagemedarbeiderens bidrag, refleksjoner og engasjement er derfor vesentlig for utviklingsarbeidet.

## Barnehageeier

Barnehageeier har ansvaret for kvalitet og kompetanse i sine barnehager. Kommunen er eier for de kommunale barnehagene innen sin kommune. De inngår i det kommunale systemet, både administrativt og politisk. De kommunale eierne må derfor, i tillegg til de nasjonale føringene, også følge opp kommunes politiske føringer for barnehagene sine.

For private eierne er ikke eierskapet avgrenset av kommune og/eller fylkesgrenser. Uavhengig av om du eier en enkeltstående barnehage eller eier en kjede, så inngår de ikke i det kommunale systemet, verken administrativ eller politisk. Private eiere

trenger ikke å følge lokale politiske føringer, kun de nasjonale føringene. Dvs. at de ikke rapporterer til kommunens administrative og politiskledelse.

Les mer om eierens ansvar og oppgaver i kvalitetsarbeidet på siden ['Eiers oppgaver og ansvar for kvalitet og kompetanse i barnehage, skole og fagopplæring'](#)

## Universiteter og høyskoler

Universitet og Høgskolesektor er en viktig leverandør av etter og videreutdanning. I tilskuddsordningene for lokal kompetanseutvikling i barnehage og grunnopplæring skal tiltakene gjennomføres i *partnerskap* mellom barnehage- og skoleeiere og universiteter og høyskoler. Eiere og universiteter og høyskoler skal samarbeide om å vurdere kompetansebehov, planlegge og gjennomføre tiltak i barnehager og skoler. Universiteter og høyskoler som bidrar i kompetanseutviklingen skal legge til rette for at erfaringene fra partnerskapet skal styrke lærerutdanningene.

## Lokal barnehagemyndighet

Det er lokal barnehagemyndighet som veileder og fører tilsyn med kommunale og private barnehager i sin kommune. Det er to unntak til dette. Utdanningsdirektoratet har fått ansvaret for økonomisk tilsyn med de private barnehagene. Statsforvalterne kan føre tilsyn med barnehage i særlige tilfeller.

## Nasjonale barnehagemyndigheter

Når vi snakker om nasjonale myndigheter gjelder det Statsforvalteren, Utdanningsdirektoratet og Kunnskapsdepartementet.

**Statsforvalteren** er statens representant i fylket, der en av oppgavene er å se til at lover og forskrifter følges. Statsforvalteren er et viktig bindeledd mellom kommunene og sentrale myndigheter.

Statsforvalteren har en sentral rolle i regional ordning og Kompetanseløftet. Statsforvalterne har ansvar for forvaltning av tilskuddsordningen i sine fylker, og skal bidra til å formidle nasjonale rammer og føringer for ordningen.

**Utdanningsdirektoratet** (Udir) er Kunnskapsdepartementets utøvende organ for

barnehage, skole og fagopplæring og skal sette opplæringspolitikken ut i praksis. Udir bidrar til kvalitetsutvikling i barnehagene ved å gi støtte til regelverksforståelse og regelverksetterlevelse. Støtteressurser og kompetansetiltak som Udir tilbyr skal understøtte lokale behov og planer for barnehagens utvikling.

**Kunnskapsdepartementet** (KD) har ansvar for barnehager, grunnskole, kulturskole, videregående opplæring, fagskoleutdanning, høyere utdanning, voksnes læring og kompetansepolitikk. Departementet har også ansvar for forskning. KD utarbeider et kunnskapsgrunnlag for å sette politiske mål og utvikle tiltak på ulike områder i barnehagesektoren.

Tverrsektorielt samarbeid er viktig for arbeid med kvalitet og kompetanse. Se også ulike roller i skolen.